

# BUE13

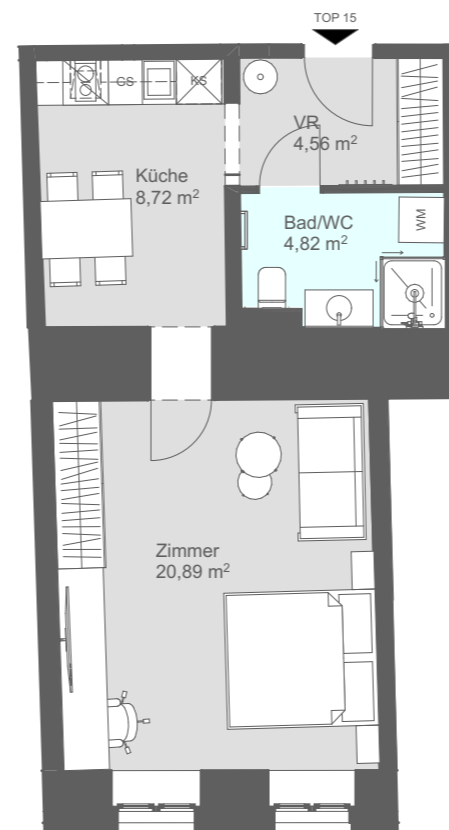
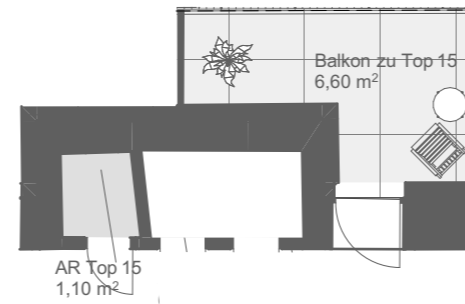
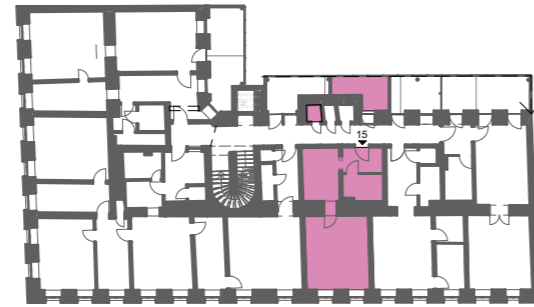
📍 Bürgerspitalgasse 13, 1060 Wien



## TOP 15 | 2.OG

Zimmer	1
Wohnfläche	40,09 m <sup>2</sup>
Terrasse/Balkon	6,60 m <sup>2</sup>
Garten	-

Grossmann + Kaswurm Immobilien GmbH  
Zuckerandlgasse 19, 1190 Wien  
T +43 1 923 29 20, office@grossmann-kaswurm.at  
FN 461384 g, UID ATU71701704



1 m 5 m

Einrichtung in den Grundrissen ist exemplarisch. Änderungen vorbehalten. Stand: April 2024

GROSSMANN  
+ KASWURM  
IMMOBILIEN

[grossmann-kaswurm.at](http://grossmann-kaswurm.at)

ENTWICKELT. *weiter.*

[grossmann-kaswurm.at](http://grossmann-kaswurm.at)