

# BUE13

📍 Bürgerspitalgasse 13, 1060 Wien

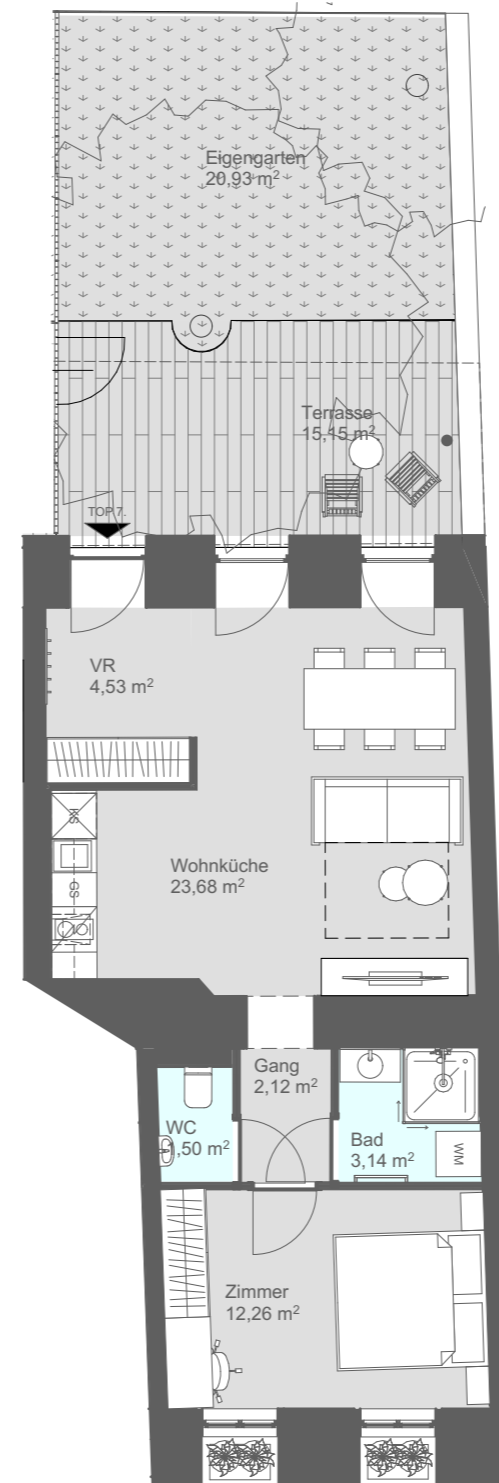
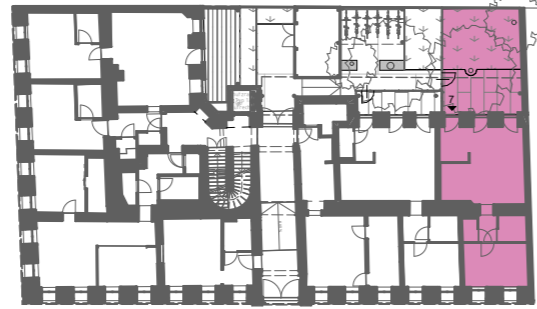


## TOP 7 | EG

Zimmer	2
Wohnfläche	47,23 m <sup>2</sup>
Zubehör	-
Terrasse/Balkon	15,15 m <sup>2</sup>
Garten	20,93 m <sup>2</sup>
Einlagerungsraum	2,90 m <sup>2</sup>



Grossmann + Kaswurm Immobilien GmbH  
Zuckerandlgasse 19, 1190 Wien  
T +43 1 923 29 20, office@grossmann-kaswurm.at  
FN 461384 g, UID ATU71701704



1 m 5 m

Einrichtung in den Grundrissen ist exemplarisch. Änderungen vorbehalten. Stand: Februar 2025

GROSSMANN  
+ KASWURM  
IMMOBILIEN

[grossmann-kaswurm.at](http://grossmann-kaswurm.at)

ENTWICKELT. *weiter.*

[grossmann-kaswurm.at](http://grossmann-kaswurm.at)